



Second Arheoinvest Congress, Interdisciplinary research in
Archaeology, 7-9 June 2012, Alexandru Ioan Cuza
University, Iasi



Resurse animale exploatare la începutul mileniului II d.Hr. în așezări din zona cuprinsă între Dunăre și Marea Neagră: date arheozoologice

Simina STANC, Luminița BEJENARU

siminams@yahoo.com; lumib@uaic.ro

Studiul a fost realizat în cadrul unui grant al ANCS, CNCS – UEFISCDI,
PN-II-RU-TE-2011-3-0146



Tabelul 1. Cuantificarea resturilor faunistice din eșantioane (NISP).

Eșantion	Datare (secole)	Referințe	Moluște	Pești	Reptile	Păsări	Mamifere identificate	Mamifere Neidentif.	Total
Dumbrăveni	9-10	Haimovici, 2000	6	174	13	32	199	206	630
Oltina	10-11	Stanc, Bejenaru, 2005; Stanc, 2006; Stancet al., 2006	21	580	-	128	940	796	2465
Capidava	10-11	Haimovici, Ureche, 1979	16	370	1	45	1028	350	1810
Isaccea	11-13	Bejenaru, 2003; Bejenaru, 2007; Bosniceanu, 2008; Cot, 2008	4	718	-	142	6890	3144	10898
Hârșova	11-13	Bejenaru, 2003	7	600	-	84	705	224	1620
Piatra Frecăței	11-12	Stanc, 2009	-	316	-	86	1947	1571	3920
Nufăru	10-13	Bejenaru, Tarcan, 2007; Maftei, 2002	-	8	-	7	543	248	791

Tabelul 2. Specii de pesti identificate în eșantioane.

Specie	Nume comun	Hârșova (37%)	Isaccea	Capidava	Oltina (23%)	Dinogetia	Piatra Frecăței	Dumbrăveni (27%)	Nufăru
<i>Acipenser sp,</i>	sturion	*	5	-	6	*	-	9	-
<i>Esox lucius</i>	stiuca	*	1	*	96	*	*	2	-
<i>Abramis brama</i>	platica	-	-	*	4	-	-	-	-
<i>Aspius aspius</i>	avat	-	-	*	4	*	-	-	-
<i>Carassius carassius</i>	caras	-	-	*	-	-	-	1	-
<i>Cyprinus carpio</i>	crap	*	-	*	126	*	*	4	1
<i>Pelecus cultratus</i>	sabita	-	-	-	1	-	-	-	-
<i>Rutilus rutilus</i>	babusca	-	-	-	2	-	-	-	-
<i>Tinca tinca</i>	lin	*	-	-	1	-	-	-	-
<i>Silurus glanis</i>	somn	*	11	*	66	*	*	-	3
<i>Perca fluviatilis</i>	biban	-	-	*	1	-	-	-	-
<i>Stizostedion lucioperca</i>	salau	*	-	-	36	*	*	1	-
Resturi identificate		-	17	-	343	-	-	17	-
Cyprinidae neidentificate		-	8	-	-	-	-	-	-
Teleostei neidentificati		-	123	-	237	-	-	157	4
Total		600	148	370	580	-	-	174	8

* estimare calitativă dar nu și cantitativă

Tabelul 3. Specii de păsări identificate în eșantioane (NISP).

Specie	Nume	Oltina	Piatra Frecăței	Dumbrăveni	Isaccea	Hârșova	Capi dava	Dinogetia
<i>Cygnus olor</i>	Lebada muta		7					3
<i>Cygnus cygnus</i>	Lebada de iarna							4
<i>Cygnus olor / C, cygnus</i>	Lebada muta/de iarna					1		4
<i>Corvus monedula</i>	Stancuta	1						1
<i>Corvus frugileus</i>	Cioara de semanatura		2					
<i>Corvus corone</i>	Cioara griva							14
<i>Phalacrocorax carbo</i>	Cormoranul mare		1					
<i>Haliaeetus albicilla</i>	Codalb		1					3
<i>Perdix perdix</i>	Potarniche	1						
<i>Fulica atra</i>	Lisita		2					1
<i>Aegypius monachus</i>	Vulturul negru	1						
<i>Podiceps cristatus</i>	Corcodel							3
<i>Pelecanus onocrotalus</i>	Pelicanul comun							2
<i>Anas platyrhynchos</i>	Rata salbatica							6
<i>Anas acuta</i>	Rata sulitar							1
<i>Aquila pomarina</i>	Acvila tipatoare mica							1
<i>Accipiter gentilis</i>	Uliul porumbar							2
<i>Larus fuscus</i>	Pescarus negricios							1
<i>Garrulus glandarius</i>	Gaita							1
<i>Anser domesticus</i>	Gasca domestica	7		1		13	4	46
<i>Gallus domesticus</i>	Gaina	64	61	29	9	70	32	61
<i>Columba sp,</i>	Porumbel			1				
<i>Anser domesticus / A, anser</i>	Gasca domestica / salbatica		10					
<i>Anas domestica / A, platyrhynchos</i>	Rata domestica / salbatica		2					
Caradriidae	-			1				

- Vulturul negru (*Aegypius monachus*) este o specie, actualmente, dispărută din fauna țării noastre,
- Această specie a mai dispărut, de asemenea, și din Cipru, Italia, Republica Moldova și Slovenia,
- La Oltina este prima semnalare a acestei specii într-un sit arheologic din România, Condițiile ecologice din Dobrogea constituiau un habitat foarte bun pentru această specie (Gal *et al*, 2008),



Aegypius monachus



Haliaeetus albicilla



Cygnus olor



Pelecanus onocrotalus



Phalacrocorax carbo

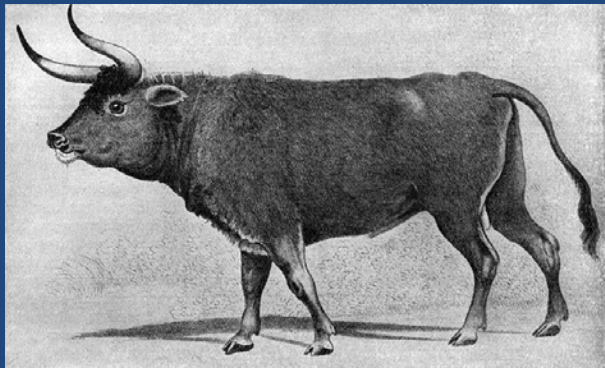
- Analiza resturilor de păsări din eșantionul de la Piatra Frecăței (Gal ms) și Dinogetia (Gal, 2011) a evidențiat prezența unor specii care astăzi sunt pe cale de dispariție (periclitare) - codalbul (*Haliaeetus albicilla*) și a altora protejate prin lege: lebăda, cormoranul, pelicanul, acvila,

Tabelul 4. Cuantificarea resturilor de mamifere domestice.

Specie	Dumbrăveni		Oltina		Capidava		Isaccea		Hârșova		Piatra Frecăței		Nufăru	
	NISP	%	NISP	%	NISP	%	NISP	%	NISP	%	NISP	%	NISP	%
<i>Bos taurus</i>	37	18,6	384	40,85	523	50,88	3699	53,69	303	43,41	636	32,72	319	58,75
<i>Ovis aries / Capra hircus</i>	110	55,28	152	16,17	245	23,83	1689	24,51	137	19,63	226	11,61	53	9,76
<i>Sus scrofa domesticus</i>	16	8,08	268	28,51	172	16,73	634	9,2	192	27,51	214	10,99	17	3,13
<i>Equu scaballus</i>	13	6,35	41	4,36	15	1,46	95	1,38	6	0,86	17	0,87	15	2,76
<i>Equus asinus</i>	1	0,5	1	0,11	1	0,1	7	0,1	-	-	2	0,1	-	-
<i>Canis familiaris</i>	5	2,51	34	3,62	6	0,58	207	3	3	0,43	7	0,36	59	10,87
<i>Felis domesticus</i>	1	0,5	-	-	-	-	77	1,12	-	-	2	0,1	1	0,18
<i>Camelus sp,</i>	-	-	-	-	-	-	1	0,01	-	-	-	-	-	-
Total mamifere domestice	183	91,96	880	93,62	962	93,58	6409	93,02	641	91,84	1104	56,75	464	85,45
Total mamifere	199	100	940	100	1028	100	6890	100	698	100	1947	100	543	100

Tabelul 5. Cuantificarea resturilor de mamifere salbatice.

Specie	Dumbrăveni		Oltina		Capidava		Isaccea		Hârșova		Piatra Frecăței		Nufăru	
	NISP	%	NISP	%	NISP	%	NISP	%	NISP	%	NISP	%	NISP	%
<i>Cervus elaphus</i>	6	3,02	33	3,51	27	2,63	223	3,24	20	2,87	488	25,06	17	3,13
<i>Sus scrofa ferus</i>	3	2,01	17	1,81	28	2,72	216	3,13	26	3,72	331	17	60	11,05
<i>Capreolus capreolus</i>	4	1,51	4	0,43	8	0,78	14	0,2	7	1	11	0,56	1	0,18
<i>Bos primigenius</i>	-	-	-	-	-	-	12	0,17	-	-	1	0,05	-	-
<i>Lepus europaeus</i>	1	0,5	3	0,32	1	0,1	10	0,15	-	-	3	0,15	-	-
<i>Castor fiber</i>	-	-	2	0,21	1	0,1	2	0,03	1	0,14	5	0,26	-	-
<i>Vulpes vulpes</i>	-	-	1	0,11	-	-	2	0,03	2	0,29	3	0,15	-	-
<i>Canis lupus</i>	-	-	-	-	-	-	-	-	-	-	1	0,05	1	0,18
<i>Mele smeles</i>	-	-	-	-	1	0,1	-	-	-	-	-	-	-	-
<i>Martes sp,</i>	-	-	-	-	-	-	1	0,01	1	0,14	-	-	-	-
<i>Lutra lutra</i>	-	-	-	-	-	-	1	0,01	-	-	-	-	-	-
<i>Mustela nivalis ?</i>	1	0,5	-	-	-	-	-	-	-	-	-	-	-	-
<i>Citellus citellus?</i>	1	0,5	-	-	-	-	-	-	-	-	-	-	-	-
Total mamifere salbatice	16	8,04	60	6,38	66	6,42	481	6,98	57	8,16	843	43,25	79	14,55
Total mamifere	199	100	940	100	1028	100	6890	100	698	100	1947	100	543	100



- Bourul a fost identificat la Isaccea și Piatra Frecăței; a mai fost identificat și la Dinogetia (Gheorghiu, Haimovici, 1965).
- Castorul a fost identificat în cinci din cele șase eșantioane, lipsind la Dumbrăveni.
- În eșantionul de la Dinogetia (Gheorghiu, Haimovici, 1965) a mai fost identificat și un rest de *Alces alces* (elan).
- Cerbul este actualmente o specie cu răspândire carpatică.



Vârste de sacrificare

➤ *Bos taurus*

Erau preferate pentru sacrificare animalele mature (mai mari de 2,5 ani), ceea ce indică faptul că vitele erau exploatate mai ales pentru produsele secundare și în final pentru cele primare ; la Oltina, Piatra Frecăței cele mai multe exemplare erau sacrificate în intervalul 4-6 ani: 44.4% la Oltina, 40.7% la Piatra Frecăței; la Hârșova situația este diferită, proporția animalelor sacrificate tinere fiind mai mare: 42.8% sacrificate înainte de 2,5 ani, 28.5% în intervalul 2,5-4 ani. La Isaccea aproape jumătate dintre indivizi au fost sacrificați în intervalul 2,5-4 ani.

➤ *Ovis aries/Capra hircus*

Proporția ovicaprinelor imature (sacrificate până la 2 ani) este puțin mai mare față de a celor mature: la Oltina 54,5% imature, la Piatra Frecăței 56,2% imature, 62,9% imature la Isaccea; la Hârșova proporția animalelor imature este mai mică (41,4%).

➤ *Sus scrofa domesticus*

În așezările luate în studiu proporția porcilor sacrificați înainte de maturitate (înainte de 2 ani) este mai mare față de a celor maturi ceea ce indică faptul că porcii erau exploatați pentru produsele primare și doar puțini erau păstrați ca reproducători. La Piatra Frecăței și Oltina proporția porcilor sacrificați înainte de 2 ani este de 70%, la Hârșova de 66,6%, Isaccea 64,7%.